

Informácia ÚlaN o voľných priestoroch



PPS Group, a.s. Detva
Vypracoval: úsek Investícií a Nákupu



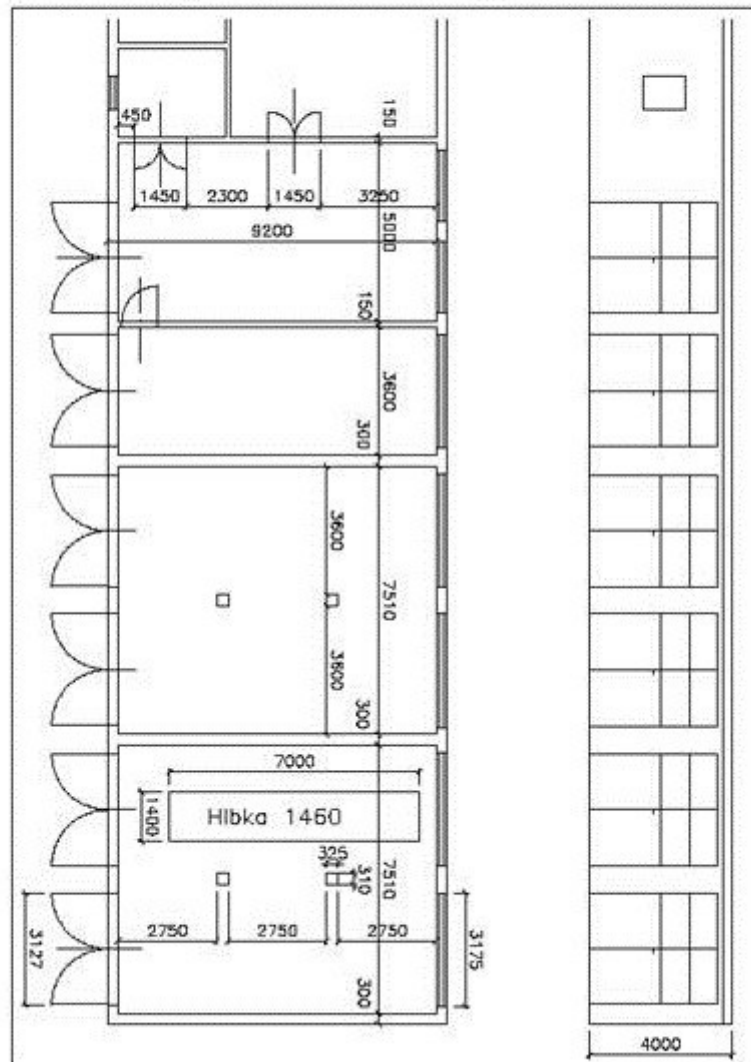
Budova odbytu časť, Staré garáže

Voľné výrobné priestory

BUDOVA ODBYTU, časť Staré garáže

Evidenčné údaje nehnuteľnosti					
1 katastrálny úrad	Banská Bystrica				
2 správa katastra	Zvolen				
3 list vlastníctva	2690	supisné číslo	1730	parcely	4842/53
4 katastrálne územie	Očová	obec	Očová, Areal PPS		
5 okres	Zvolen				
6 vlastníik	PPS Group a.s.				
7 sídlo vlastníka	Tajovského 7, 98212 Detva				
8 IČO	36011509	IČ DPH	SK2020447891		
9 druh vlastníctva	súkromné	vlastnícky podiel	1/1		
Nehnuteľnosť					
10 stavba	Budova				
11 typ stavby	Budovy pre zariadenie, opravu a údržbu vozidiel, strojov a zariadení				
12 druh stavby	budovy garáží i vozidiel, strojov a zariadení (mimo pre os. automobilov)				
13 rok výstavby	1990				
14 konštrukcia stavby					
<p>Objekt prizemný, založený na betónových základových pásoch. Zvislú nosnú konštrukciu tvorí obvodové murivo. Strecha plochá, krytina plechová.</p> <p>Vontajšie i vnútorné omietky vápenné hladké, podlaha betónová, okná drevené, vráta plechové, dvere drevené plné. Napojenie na vnútrozávodnú vodovodnú a kanalizačnú sieť. Svetelná a motorická el. inštalácia. Vykurovanie z centrálného zdroja.</p>					
15 zastavaná plocha	454 m ²				
16 hlavné rozmery - dĺžka x šírka					
17 modulová sieť lodí					
18 priemerá výška podlažia	3,64 m				
19 žeriová nosnosť					
20 podlahová plocha	výrobné priestory	410 m ²			
	administratívne priestory	0 m ²			
	sociálne priestory	0 m ²			
21 obostavaný priestor	1690 m ³				
22 vykurovanie	nie - nutná rekonštrukcia				
23 technické plyny rozvod	stlačený vzduch	nie			
	argomix	nie			
	kyslík	nie			
	acetylén	nie			
24 vodovodná prípojka	nie - nutná rekonštrukcia				
25 kanalizačná prípojka	splaškové dažďové				
26 plynová prípojka	nie				
27 elektrická prípojka -- výkon	áno vsúčasnej dobe do 50A				
28 telekomunikácie	vnútorný rozvod s pripojením na VTS				
29 prístupová komunikácia	cesty I. a II. triedy, vnútroareálové komunikácie				
30 napojenie na diaľnicu	Zvolen, 25 km				
31 napojenie na železnicu	Víglaš 5 km, vlastná vlečka v areáli				
32 letisko	Sliač 35 km				

pôdorys





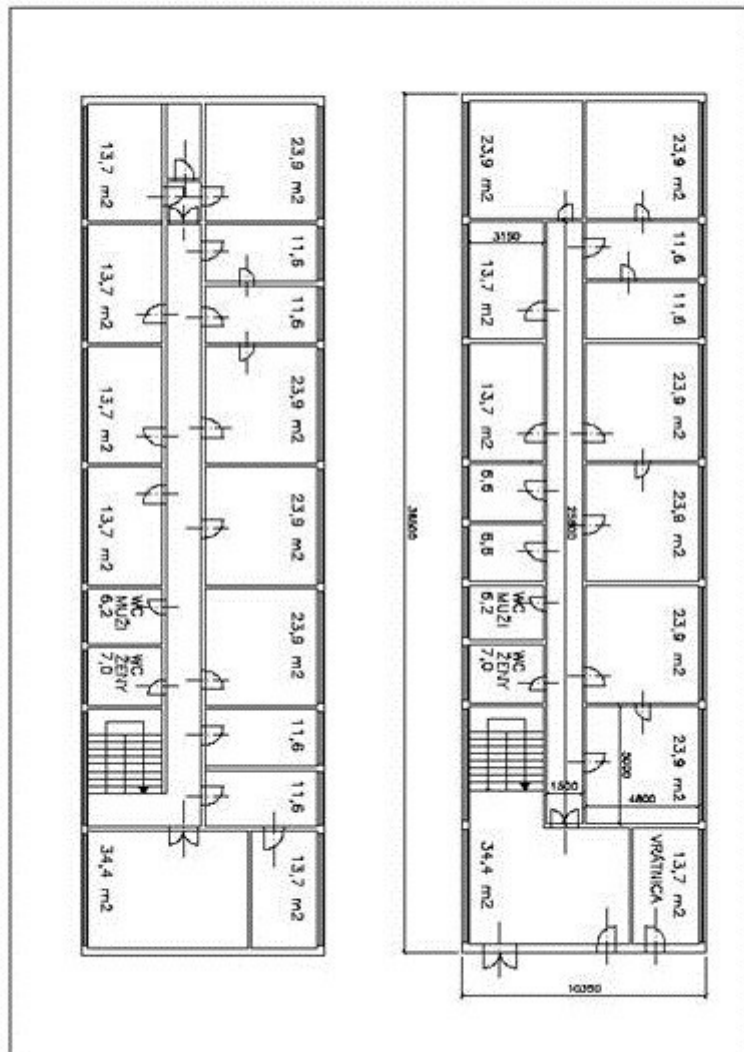
BUDOVA ODBYTU
časť, KANCELÁRIE ODBYTU

Voľné kancelárske priestory

BUDOVA ODBYTU, časť Kancelárie odbytu

Evidenčné údaje nehnuteľnosti					
1 katastrálny úrad	Banská Bystrica				
2 správa katastra	Zolén				
3 list vlastníctva	2690	súpisné číslo	1730	parcela	4842/53
4 katastrálne územie	Očová	obec	Očová, Areál PPS		
5 okres	Zolén				
6 vlastník	PPS Group a.s.				
7 sídlo vlastníka	Tajovského 7, 96212 Detva				
8 IČO	36011509	IČ DPH	SK2020447891		
9 druh vlastníctva	súkromné	vlastnícky podiel	1/1		
Nehuteľnosť					
10 stavba	Budova				
11 typ stavby	Budovy pre riadenie, správu a administratívu				
12 druh stavby	budovy pre riadenie, správu a administratívu - ostatné				
13 rok výstavby	1970				
14 konštrukcia stavby					
<p>Objekt dvojpodlažný založený na betónových základových pásoch a pätkách s izoláciou proti zemnej vlhkosti. Zvislú nosnú konštrukciu tvorí obvodové murivo. Strecha plochá, vyspádovaná, krytina živičná. Klampiarske konštrukcie z pozinkovaného plechu.</p> <p>Vonkajšie i vnútorné omietky vápenné, vnútorné v sociálnych zariadeniach s keramickým obkladom v komunikačných priestoroch s olejovým soklom. Podlaha betónová, vo vstupných komunikačných priestoroch a v sociálnych zariadeniach keramická dlažba, v kancelárskych priestoroch s povrchom PVC. Schodište betónové s terazzo povrchom, okná drevené zdvojené, dvere drevené plné i s presklením. Napojenie na vnútrozávodnú vodovodnú a kanalizačnú sieť, teplá voda zabezpečovaná el. bojermi. Vykurovanie z centrálného zdroja. Svetelná el. inštalácia.</p>					
15 zastavaná plocha			428 m ²		

Pôdorys





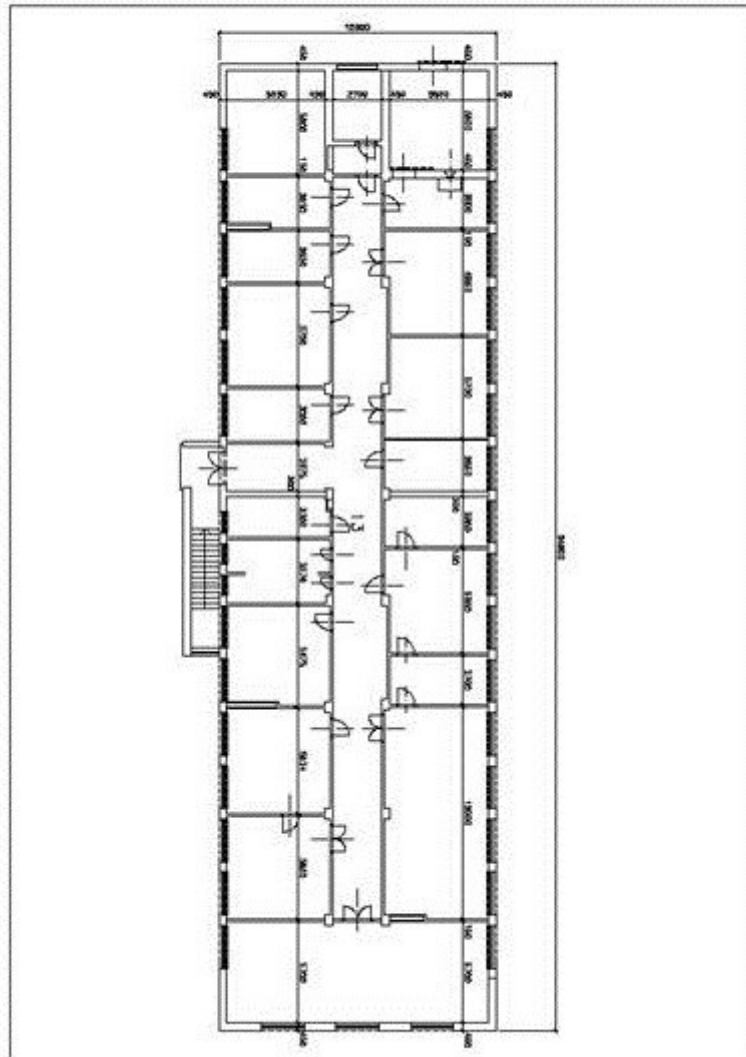
Budova METALURGIA

Voľna celá budova

Laboratórium (Metalurgia)

Evidenčné údaje nehnuteľnosti				
1 katastrálny úrad	Banáská Bystrica			
2 správa katastra	Detva			
3 list vlastníctva	766	súpisné číslo	48	parcela 1279
4 katastrálne územie	Dúbrava	obec	Dúbrava	Area1 PPS
5 okres	Detva			
6 viazanie	PPS Group a.s.			
7 sídlo vlastníka	Tajovského 7, 96212 Detva			
8 IČO	36011509	IČ DPH	SK2020447891	
9 druh vlastníctva	súkromné	vlastnícky podiel	1/1	
Nehnuteľnosť				
10 stavba	Budova			
11 typ stavby	Budovy výrobné pre priemysel špeciálne			
12 druh stavby	budovy strojárneho priemyslu			
13 rok výstavby	1964			
14 konštrukcia stavby				
<p>Objekt prizemný, v časti podpivničený. Na 1.N.P. sa nachádzajú kancelárie, laboratória, dielne, sociálne priestory a RTG. V 1.P.P. je sklad jedov a výmeníková stanica. Základy železobetónové pätky a pásy. Zvislá nosná konštrukcia montovaný skelet. Obvodový plášť murovaný, v priestoroch RTG železobetón. Prestropenie zo železobetónových dosiek. Strecha plochá, strešná krytina mäkká živичná. Klampiarske konštrukcie realizované. Vonkajšie omietky vápennocementové, vnútorné vápenné hladké. Podlaha v suteréne betónová, na chodbe kamenná dlažba, v miestnostiach povrch PVC, v sociálnych priestoroch keramická dlažba s keramickým obkladom, v RTG povlaková gumená podlaha. Okná oceľové zdvojené. Dvere drevené plné, v priestoroch RTG olovené. Schody do suterénu vonkajšie monolitické betónové. Vykurovanie ústredné s oceľovými radiátormi. Svetelná i motorická elektroinštalácia. Napojenie na rozvod vody, kanalizácie a technických plynov. Nachádzajú sa tu strojné zariadenia na skúšky materiálov.</p>				
15 zastavaná plocha	864 m ²			
16 hlavné rozmery - dĺžka x šírka	55 x 16 m			
17 modulová sieť lodí				
18 priemerná výška podlažia	4,7 m			
19 žeriová nosnosť				
20 podlahová plocha	vyrobné priestory	0 m ²		
	administratívne priestory	762 m ²		
	sociálne priestory	19 m ²		
21 obostavaný priestor	2982 m ³			
22 vykurovanie	z centrálného rozvodu nutná rekonštrukcia			
23 technické plyny rozvod	stlačený vzduch	nie je		
	argón	nie je		
	kyslík	nie je		
	acetylen	nie je		
24 vodovodná prípojka	v súčasnosti nie je treba zrekonštruovať			
25 kanalizačná prípojka	áno			
26 plynová prípojka	nie je			
27 elektrická prípojka -- výkon	NN prípojka do 200A			
28 telekomunikácie	vnútorný rozvod s pripojením na VTS			
29 prístupová komunikácia	cesta I.a II. triedy, vnútroareálové komunikácie			
30 na spojenie na diaľnicu	Zvolen, 25 km			
31 na spojenie na železnicu	Vráň 5 km, vlastná vlečka v areáli			
32 letisko	Sliač 35 km			

pôdorys





Budova TELEFÓNNA ÚSTREDŇA

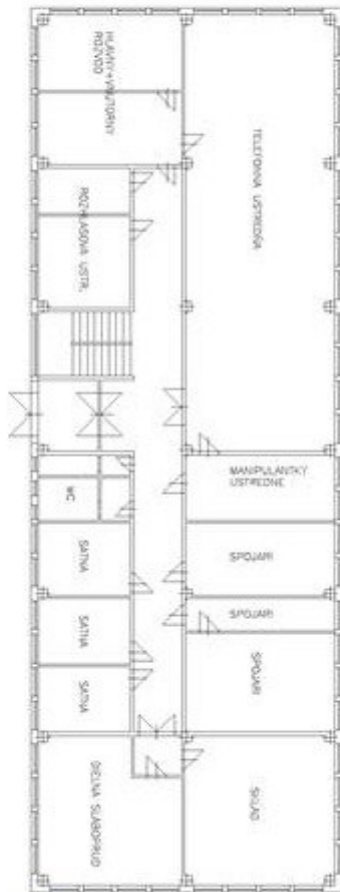
Voľné kancelárske priestory na
1.poschodí

Telefónna ústredňa

Evidenčné údaje nehnuteľnosti						
1	katastrálny úrad	Banská Bystrica				
2	správa katastra	Detva				
3	list vlastníctva	664	supisné číslo	586	parcela	2057
4	katastrálne územie	Víglaš	obec	Víglaš, Areál PPS		
5	okres	Detva				
6	vlastník	PPS Group a.s.				
7	adresa vlastníka	Tajovského 7, 96212 Detva				
8	IČO	36011509	IČ DPH	SK2020447891		
9	druh vlastníctva	súkromné	vlastnícky podiel	1/1		
Nehuteľnosť						
10	stavba	Budova				
11	typ stavby	Budovy pre riadenie, správu a administratívu				
12	druh stavby	budovy administratívne (správne)				
13	rok výstavby	1978				
14	konštrukcia stavby					
<p>Objekt dvojpodlažný, nepodpivničený. Na 1.N.P. sa nachádza telefónna ústredňa, kancelárie a sociálne priestory. Na 2.N.P. sú kancelárie a sociálne priestory. Základy železobetónové pátky. Zvislá nosná konštrukcia montovaná železobetónová typu Ravidovaný Priemstav. Opláštenie z plynosilikátových tvárnic. Strecha plochá, strešná krytina mäkká živичná. Klampiarske konštrukcie realizované. Vonkajšie omietky brizolitové, do výšky 0,20 m kábrincový sokel. Vnútorné omietky vápenné hladké. Podlaha v kanceláriách povlaková s povrchom PVC, na chodbách a v sociálnych priestoroch keramická dlažba. Keramický obklad vsoc. časti. Okná hliníkové zdvojené, vo vnútorných priestoroch v časti presvetlenie sídobetónom. Vchodové dvere kovové presídené, vnútorné drevené plné. Schody oceľovej konštrukcie s železobetónovými stupnicami. Vykurovanie ústredné s oceľovými radiátormi. Svetelná elektroinštalácia. Napojenie na rozvod vody a kanalizácie.</p>						
15	zaštatvaná plocha	478 m ²				
16	hlavné rozmery - dĺžka x šírka	36 x 12 m				
17	modulová siet' lodí					
18	priemerná výška podlažia	3,92 m				
19	žerjav - nosnosť	nie je				
20	podlahová plocha	výrobné priestory	0 m ²			
		administratívne priestory	820 m ²			
		sociálne priestory	0 m ²			
21	obostavený priestor	3752 m ³				
22	vykurovanie	áno centrálny rozvod				
23	technické plyny rozvod	stlačený vzduch	nie			
		argomix	nie			
		kyslík	nie			
		acetylén	nie			
24	vodovodná prípojka	áno				
25	kanalizačná prípojka	s plášťovou dažďová				
26	plynová prípojka	nie je				
27	elektrická prípojka - výkon	NN prípojka do 200A				
28	telekomunikácie	vnútorný rozvod s pripojením na VTS				
29	prístupová komunikácia	cesty I. a II. triedy, vnútroareálové komunikácie				
30	napojenie na diaľnicu	Zvolen, 25 km				
31	napojenie na železnícu	Víglaš 5 km, vlastná veža v areáli				
32	letisko	Sliač 35 km				

pôdorys

63 TELEFÓNNA ÚSTREDŇA PRIZEMIE





Budova Zdravotné stredisko

Voľná celá budova

Zdravotné stredisko						
Evidenčné údaje nehnuteľnosti						
1	katastrálny úrad	Banská Bystrica				
2	správa katastra	Detva				
3	list vlastníctva	664	popisné číslo	586	parcela	2056
4	katastrálne územie	Vlqľaš	obec	Vlqľaš, Areal PPS		
5	okres	Detva				
6	vlastník	PPS Group a.s.				
7	adresa vlastníka	Tajovského 7, 96212 Detva				
8	IČO	36011509	IČ DPH	SK2020447891		
9	druh vlastníctva	úskromné	vlastnícky podiel	1/1		
Nehuteľnosť						
10	stavba	Budova				
11	typ stavby	Budovy pre zdravotnú starostlivosť a služby				
12	druh stavby	budovy zdravotných stredísk a polikliník				
13	rok výstavby	1960				
14	konštrukcia stavby					
<p>Objekt je súčasťou monobloku spolu s hlavnou (osobnou) vŕátnicou a s administratívnu budovou. Zdravotné stredisko pozostáva z podzemného podlažia a dvoch nadzemných podlaží. V 1.P.P. sa nachádzajú skladové priestory a CO kryt. Na 1.N.P. je vodoliečba, lekáreň, čakáreň, skladové priestory, vodoliečba a výmeniková stanica. Na 2.N.P. sa nachádza elektroliečba a zubná ambulancia. Budova má betonové základové pásy, na ktorých je uložené nosné tehlové múrivo s prefabrikovanými stropmi. Strecha valbového typu, strešná krytina plechová. Krov drevenej konštrukcie. Klampiarске práce kompletne realizované. Vonkajšie omietky brizolitové, vnútorné vápenné hladké. Podlaha prevažne povlaková s povrchom PVC, v suteréne betónová s cementovým poterom a v priestoroch vodoliečby a v soc. časti keramická dlažba. Vodoliečba má keramické obklady po strop, keramické obklady realizované aj v soc. priestoroch a v ambulanciách. Okná drevené zdvojené, vo vnútornej časti čiastočne presvetlenie skdobetónom. Vchodové dvere drevené presidnené a kovové presidnené, vnútorné drevené piné. Schody monolitické betónové s nášľapnou vrstvou PVC. Vytapovanie ústredné s konvektormi. Svetelná elektroinštalácia. Napojenie na rozvod vody a kanalizácie.</p>						
15	zaťažovaná plocha	350 m2				
16	hlavné rozmery - dĺžka x šírka					
17	modulová šírka lodí					
18	priemerná výška podlažia	3,51 m				
19	žerjav – nosnosť	nie je				
20	podlahová plocha	výrobné priestory	0 m2			
		administratívne priestory	613 m2			
		sociálne priestory	0 m2			
21	obostavaný priestor	3395 m3				
22	vykurovanie	áno centrálny rozvod				
23	technické plyny rozvod	stlačený vzduch	nie			
		argonix	nie			
		kyslík	nie			
		acetylén	nie			
24	vodovodná prípojka	áno				
25	kanalizačná prípojka	splašková dažďová				
26	plynová prípojka	nie				
27	elektrická prípojka -- výkon	NN prípojka do 150A				
28	telekomunikácie	vnútorný rozvod s pripojením na VTS				
29	prístupová komunikácia	cesty I. a II. triedy, vnútroareálové komunikácie				
30	napojenie na diaľnicu	Zvolen, 25 km				
31	napojenie na železniciu	Vlqľaš 5 km, vlastná veža v areáli				
32	letisko	Sliač 35 km				

pôdorys

0.4.3 ZDRAVOTNÉ STREDISKO

POSEH-001E

